

Urządzenia VPN-1 Edge

Bezpieczne połączenia odległych ośrodków oraz instalacji VPN dużej skali

KORZYŚCI

- Ochrona zasobów sieciowych oraz komunikacji typu sieć-sieć i klient-sieć
- Integracja z centralnymi systemami zarządzania i rejestrowania zdarzeń
- Możliwość bezpiecznego połączenia ośrodków w kilka minut za pomocą łatwej procedury instalacyjnej
- Łączność i bezpieczeństwo bez przerw

ZADANIE

We współczesnym środowisku, w którym koszty odgrywają istotną rolę - w celu umożliwienia dostępu zdalnym ośrodkom do aplikacji, informacji oraz innych zasobów - firmy coraz częściej wykorzystują technologię wirtualnych sieci prywatnych (VPN). W związku z tym możliwość efektywnej instalacji i zarządzania tysiącami pomostów VPN, nawet wtedy gdy w odległych biurach terenowych oraz ośrodkach sprzedaży detalicznej nie ma wykwalifikowanego personelu zabezpieczeń, nabiera ogromnego znaczenia. Potrzebne są zatem kosztowo-efektywne, wiarygodne pomosty VPN, integrujące się w określoną infrastrukturę bezpieczeństwa.

NASZE ROZWIĄZANIE

Urządzenie Check Point VPN-1® Edge™ zapewnia bezpieczne połączenie odległych ośrodków, oddziałów firmy i firm partnerskich dzięki integracji wiodącej na rynku technologii VPN-1/Firewall-1® z obsługą wysokiej dostępności oraz właściwościami sieciowymi w wydajnym i niedrogim urządzeniu, idealnym do zastosowania w instalacjach VPN dużej skali. VPN-1 Edge jest zarządzane z centralnego systemu zarządzającego Check Point SmartCenter, co umożliwia błyskawiczną instalację i zarządzanie tysiącami punktów. Dzięki swojej cenie (od \$399) możemy zastąpić drogie rozwiązania frame-relay i łączyć dzierżawione bezpiecznymi i niezawodnymi szerokopasmowymi połączeniami VPN, realizowanymi na bazie VPN-1 Edge.

DOSKONAŁA OCHRONA

VPN-1 Edge zaprojektowano zgodnie z potrzebami odległych lokalizacji firm. Dzięki integracji w jednym, łatwym w obsłudze urządzeniu usług kontroli dostępu, uwierzytelniania użytkowników i szyfrowania, Check Point VPN-1® Edge™ chroni zasoby firmy, a jednocześnie zapewnia prywatność i integralność transmisji danych.

Firewall z opatentowaną technologią Stateful Inspection

W urządzeniu VPN-1 Edge wykorzystano opatentowaną technologię firmy Check Point Stateful Inspection, która zapewnia najbezpieczniejsze w branży zabezpieczenie sieci podłączonych do Internetu. Jedynie technologia Stateful Inspection umożliwia śledzenie zarówno stanu jak i kontekstu komunikacji sieciowych, zapewniając kompletną ochronę sieci.



VPN-1 Edge zapewnia bezpieczne połączenie odległych ośrodków oraz instalacji dużej skali.

Obsługa aplikacji w szerokim zakresie

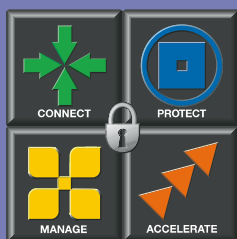
VPN-1 Edge obsługuje ponad 150 predefiniowanych aplikacji, usług i protokołów, z włączeniem forsujących systemów komunikacyjnych, aplikacji punkt-punkt, aplikacji bazodanowych oraz usług wykorzystujących protokół H.323 jak np. telefonia IP oraz Microsoft NetMeeting

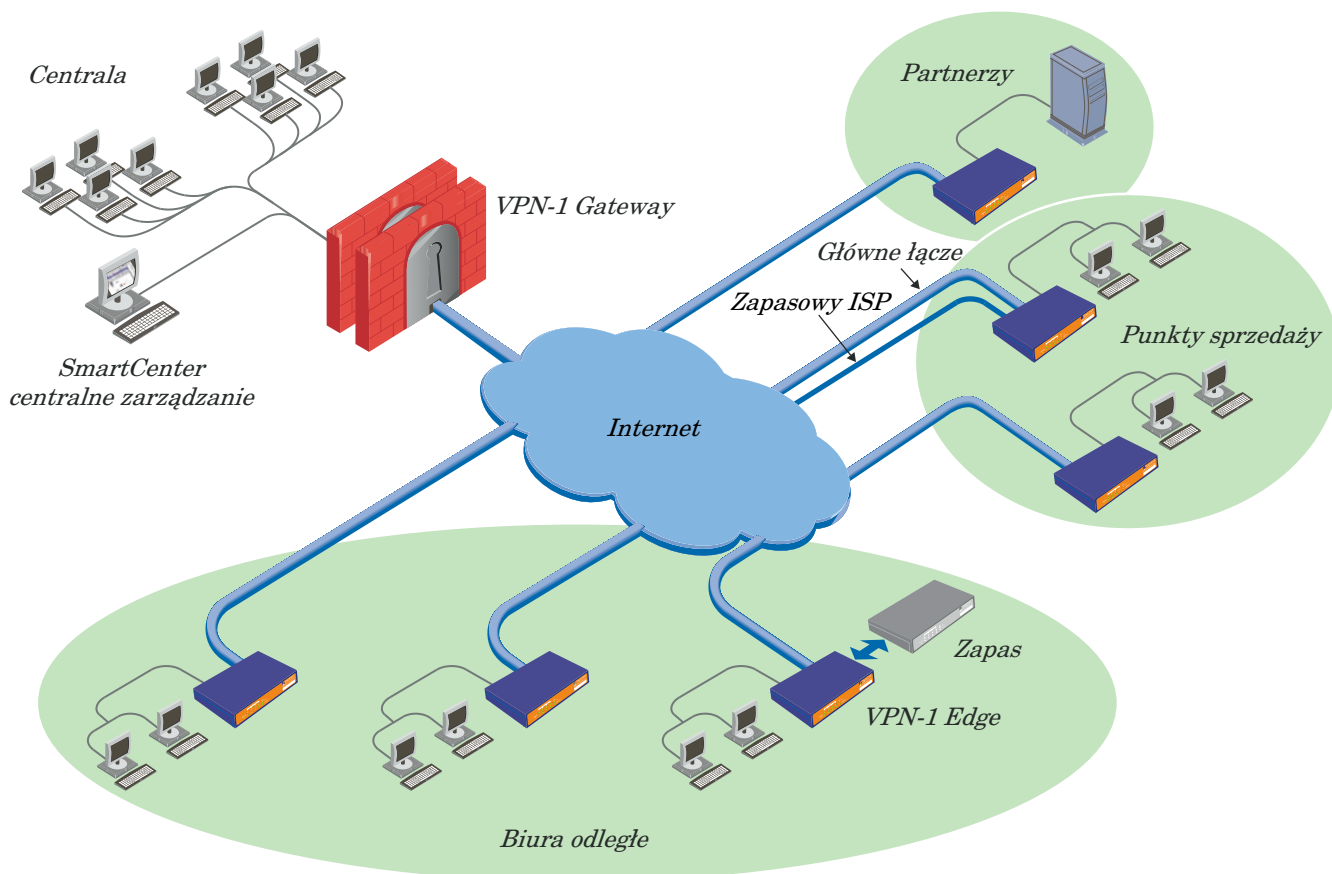
BŁYSKAWICZNA INSTALACJA I ZARZĄDZANIE

Urządzenia VPN-1 Edge instaluje się w ciągu kilku minut. Można nimi centralnie zarządzać razem z innymi modułami Check Point za pomocą narzędzi scentralizowanego zarządzania. Przykładem takich narzędzi są SmartCenter Pro™ oraz Provider-1®. Systemy te (sprzedawane osobno) pozwalają na centralne definiowanie polityki bezpieczeństwa, zarządzanie i monitorowanie wielu pomostów Check Point z pojedynczej konsoli.

Urządzenie Plug and Play

VPN-1 Edge są wyposażone w narzędzie instalacyjne z interfejsem WWW w formie kreatora, które pozwala na błyskawiczną konfigurację przez personel odległego ośrodka bez specjalnego przygotowania technicznego. Firma Check Point oferuje prekonfigurację urządzeń VPN-1 Edge zgodnie ze specyfikacją użytkownika, co jeszcze bardziej ułatwia wykonywanie instalacji na dużej skali. Wszystko to zapewnia bezpieczne połączenie w rzeczywistym trybie „włącz-i-pracuj”.





VPN-1 Edge obsługuje inteligentne narzędzia centralnego zarządzania Check Point SMART, pozwalające na wydajne zarządzanie instalacjami VPN i firewall dużej skali

Instalacja w środowisku One-Click VPN

Scentralizowane narzędzia zarządzania Check Point pozwalają uprościć konfigurację bram dzięki zastosowaniu tzw. środowiska One-Click VPN. Dzięki nim, wystarczy przeciągnąć ikonę reprezentującą urządzenie VPN-1 Edge i upuścić ją na środowisku VPN w taki sam sposób, w jaki przeciągamy pliki do folderów na pulpicie. Urządzenie VPN-1 Edge automatycznie odziedziczy parametry zabezpieczeń środowiska, otrzyma certyfikat cyfrowy z wewnętrznego Urzędu Certyfikatów Check Point (będącego częścią narzędzi centralnego zarządzania Check Point), po czym może natychmiast ustanowić bezpieczne sesje IPsec z pozostałą częścią środowiska VPN.

Wydajne zarządzanie na dużą skalę

System SmartCenter Pro zawiera podsystem Smart Large Scale Manager (SmartLSM) pozwalający na szybką konfigurację i obsługę wielu setek bram. Dzięki operowaniu na szablonach do definiowania profili, w systemie SmartLSM można w łatwy sposób zastosować parametry zabezpieczeń oraz politykę bezpieczeństwa VPN do wielu bram. W przypadku bardzo dużych instalacji można opcjonalnie zastosować moduł SMP (Security Management Portal), który pozwala na zarządzanie z wykorzystaniem profili wieloma tysiącami bram. Dzięki zastosowaniu modułów SmartLSM i SMP wszystkie bramy, łącznie z tymi, w których zastosowano dynamiczny przydział adresów IP, mają możliwość automatycznego pobrania polityki zabezpieczeń z serwera zarządzania.

Zawsze aktualne zabezpieczenia

W celu zapewnienia wydajnej ochrony przed zmieniającymi się zagrożeniami, oprogramowanie bezpieczeństwa musi być zawsze aktualne. System SmartCenter Pro zawiera moduł SmartUpdate, umożliwiający centralną instalację i aktualizację zarówno systemu operacyjnego jak oprogramowania zabezpieczeń. System SmartUpdate pozwala na automatyczne rozprowadzanie uaktualnień oprogramowania, co eliminuje koszty i czas związane z ręcznym trybem pracy, a jednocześnie zapewnia spójność i aktualność systemu bezpieczeństwa w całej sieci.

BEZPIECZNE POŁĄCZENIA

Urządzenia VPN-1 Edge pozwalają na ochronę prywatności transmisji danych dzięki zastosowaniu silnego szyfrowania i uwierzytelniania. Jednocześnie obsługują wiele topologii sieciowych, co pozwala na spełnienie potrzeb biznesowych każdej firmy. Dodatkowo urządzenia VPN-1 Edge zapewniają ultra-szybką komunikację sieciową i ciągłość połączeń.

Silne szyfrowanie i uwierzytelnianie

VPN-1 Edge, zgodnie ze standardami IPSec, automatycznie negocjuje zastosowanie najsilniejszego możliwego algorytmu szyfrowania danych i uwierzytelniania. Urządzenie VPN-1 Edge posiada możliwości szyfrowania danych z wykorzystaniem algorytmów AES, 3DES i DES oraz zapewnia funkcje silnego uwierzytelniania dzięki zastosowaniu standardowych w branży certyfikatów cyfrowych X.509. W celu dodatkowego ułatwienia instalacji urządzenia VPN-1 Edge mogą wykorzystywać certyfikaty cyfrowe generowane przez wbudowany w centralny system zarządzania Check Point - Urząd Certyfikatów.

Obsługa wielu topologii

Niektóre firmy preferują instalację systemów zabezpieczeń w topologii gwiazdziej typu *hub and spoke*, przesyłając cały ruch przez podstawową bramę VPN. W przypadku urządzenia VPN-1 Edge istnieje możliwość trasowania ruchu przed wysłaniem do miejsca docelowego przez centralną bramę VPN-1 Pro. Dotyczy to także połączeń internetowych. Dzięki temu istnieje możliwość kontroli ruchu za pomocą

produktów z certyfikatem OPSEC, jak np. kontroli antywirusowej czy filtrowania adresów URL w centralnym ośrodku, co eliminuje konieczność instalowania podobnych narzędzi w każdej lokalizacji z osobna. Dla firm, które preferują wysyłanie ruchu bezpośrednio do Internetu, VPN-1 Edge obsługuje także funkcję dzielonego tunelowania (*split tunneling*).

Szybkie połączenia sieciowe

VPN-1 Edge pozwala na zmniejszenie kosztów dzięki umożliwieniu korzystania z jednego połączenia internetowego wielu pracownikom bez konieczności instalowania dodatkowego sprzętu. Urządzenie VPN-1 Edge zapewnia połączenia włącz-i-pracuj dzięki zintegrowanemu 4-portowemu przełącznikowi LAN. Wbudowany serwer DHCP przypisuje podłączonym komputerom adresy sieciowe, natomiast funkcje translacji adresów sieciowych (NAT) oraz translacji adresów portów (PAT) ukrywają lokalną konfigurację przed dostępem publicznym.

Łączność bez przerw

Utrzymywanie sieci w sprawnym działaniu ma kluczowe znaczenie dla każdego biznesu. VPN-1 Edge obsługuje łącze zapasowe z dostawcą usług internetowych oraz automatyczne przełączanie w przypadku awarii pomiędzy dwoma bramami VPN-1 Edge, co zapewnia ciągłość działania sieci.

The screenshot displays the 'local - Check Point Large Scale Manager' interface. The main window shows a table titled 'ROBD Gateways List - 1000 Gateways'. Below it, a 'Status View - Critical Notifications - 593 Gateways' window is open, showing a detailed view of gateway statuses.

Name	ID	Profile Name	Gateway Status	Policy Status	Last Known IP	Last Policy	Policy Fet...
CP_ROBO_0001	0.0.0.1	Profile1	Needs Attention	Not Updated	30.19.248.103	Jul 16, 2002...	Policy-3
CP_ROBO_0002	0.0.0.2	Default_Profile	OK	May Be Out of...	241.178.159.121	Jul 16, 2002...	Policy-2
CP_ROBO_0003	0.0.0.3	Profile1	Unknown	OK	190.22.37.159	Jul 16, 2002...	Policy-10
CP_ROBO_0004	0.0.0.4	Default_Profile	Needs Attention	Not Updated	229.116.226.244	Jul 16, 2002...	Policy-10
CP_ROBO_0005	0.0.0.5	Default_Profile	Unknown	Not Installed	232.121.56.22	Jul 16, 2002...	Policy-4
CP_ROBO_0006	0.0.0.6	Default_Profile	Not Responding	Not Updated	20.190.220.94	Jul 16, 2002...	Policy-4
CP_ROBO_0007	0.0.0.7	Default_Profile	Not Responding	May Be Out of...	36.99.129.136	Jul 16, 2002...	Policy-9
CP_ROBO_0008	0.0.0.8	Profile1	Needs Attention	May Be Out of...	174.154.174.159	Jul 16, 2002...	Policy-4
CP_ROBO_0009	0.0.0.9	Profile1	OK	Not Updated	103.68.197.102	Jul 16, 2002...	Policy-9
CP_ROBO_0010	0.0.0.10	Profile1	Unknown	May Be Out of...	198.51.160.108	Jul 16, 2002...	Policy-10
CP_ROBO_0011	0.0.0.11	Profile1	Needs Attention	OK	148.203.223.109	Jul 16, 2002...	Policy-10
CP_ROBO_0012	0.0.0.12	Default_Profile	Needs Attention	OK	245.115.214.200	Jul 16, 2002...	Policy-9
CP_ROBO_0013	0.0.0.13	Default_Profile	Needs Attention	Not Updated	209.125.117.8	Jul 16, 2002...	Policy-5

Name	Updated	Gateway Status	Policy Status
CP_ROBO_1000	Jul 16, 2002 19:23:39	Untrusted	Not Installed
CP_ROBO_0998	Jul 16, 2002 19:23:28	Not Responding	Not Updated
CP_ROBO_0996	Jul 16, 2002 19:23:16	OK	Not Installed
CP_ROBO_0995	Jul 16, 2002 19:23:11	Needs Attention	May Be Out of Date
CP_ROBO_0992	Jul 16, 2002 19:22:53	OK	Not Updated
CP_ROBO_0989	Jul 16, 2002 19:22:36	Unknown	Not Installed
CP_ROBO_0987	Jul 16, 2002 19:22:25	Unknown	Not Updated

System SmartCenter Pro zawiera moduł SmartLSM umożliwiający wydajną instalację i zarządzanie wieloma bramami VPN-1 Edge.

SPECYFIKACJA VPN-1 EDGE	S8	X16	X32	XU
Całkowita liczba użytkowników	8	16	32	Nieograniczona licencją
4-portowy przełącznik LAN	✓	✓	✓	✓
Port WAN 10/100	✓	✓	✓	✓
Port DMZ/WAN2	-	✓	✓	✓
Port szeregowy	-	✓	✓	✓
Firewall				
Wydajność	22 Mb/s	80 Mb/s	80 Mb/s	150 Mb/s
Równoległe połączenia	2000	8000	8000	8000
Zapora <i>Stateful Inspection</i>	✓	✓	✓	✓
Ochrona DoS (odmowa serwisu)	✓	✓	✓	✓
<i>Anty-spoofing</i>	✓	✓	✓	✓
VPN				
Wydajność (3DES)	3 Mb/s	20 Mb/s	20 Mb/s	30 Mb/s
Brama IPsec VPN sieć-sieć	-	✓	✓	✓
Klient zdalnego dostępu IPsec VPN	-	✓	✓	✓
Brama VPN ze zdalnym dostępem	1 użytkownik	10 użytkowników	15 użytkowników	25 użytkowników
Licencje klienckie VPN-1 SecuRemote	dołączone	dołączone	dołączone	dołączone
Szyfrowanie AES, 3DES, DES	✓	✓	✓	✓
IPsec NAT <i>traversal</i>	✓	✓	✓	✓
Sprzętowy generator liczb losowych	-	✓	✓	✓
Obsługa sieci				
Protokoły dostępowe WAN	Statyczny IP, DHCP, PPPoE, PPTP, Telstra			
Statyczny NAT	-	✓	✓	✓
Ukrywanie NAT	✓	✓	✓	✓
Serwer DHCP	✓	✓	✓	✓
Dynamiczny routing(*)	-	✓	✓	✓
Obsługa VLAN(*)	-	✓	✓	✓
Wysoka dostępność				
Przygotowane do technologii wysokiej dostępności	-	✓	✓	✓
Obsługa rezerwowej bramy VPN w innym ośrodku	-	✓	✓	✓
Obsługa rezerwowego łącza do Internetu	-	✓	✓	✓
Obsługa zdalnego dostępu w trybie oddzwania (wymagany modem)(*)	-	✓	✓	✓
Uwierzytelnianie użytkowników VPN i bram				
Sieć-sieć	-	Certyfikaty cyfrowe wewnętrznego Urzędu Certyfikatów Check Point (Diffie-Hellman 1024-bitowy PKI), certyfikaty cyfrowe X.509 lub <i>pre-shared secret</i>		
Zdalny dostęp (do VPN-1 Pro)	RADIUS, RSA (SecureID), LDAP, MS Active Directory, TACACS, XAUTH			
Zdalny dostęp (do VPN-1 Edge)	RADIUS(*) lub <i>pre-shared secret</i>			
Obsługa scentralizowanego zarządzania				
Narzędzia zarządzające	SmartCenter, SmartCenter Pro/SmartLSM, Provider-1, SMP			
Uaktualnienia oprogramowania	SmartUpdate			
Raportowanie i monitorowanie	SmartView Tracker, SmartView Reporter(*), Syslog			
Lokalne narzędzia zarządzające z interfejsem WWW				
Kreator instalacji	✓	✓	✓	✓
Kreator konfiguracji <i>firewall</i>	✓	✓	✓	✓
Kreator konfiguracji VPN	✓	✓	✓	✓
Lokalny rejestr zdarzeń	✓	✓	✓	✓
Zdalny dostęp HTTPS	✓	✓	✓	✓
Inne parametry sprzętu				
Wymiary	3,0 x 20,3 x 12,2 cm			
Waga	0,82 kg			
Moc	100-240 VAC, 50-60Hz			
Zgodność z przepisami	FCC część 15 klasa B, CE			

*Dostępne w wersji Q1 2004. Informacje na temat najnowszych uaktualnień są dostępne pod adresem www.checkpoint.com

Gwarancja Check Point: Sprzęt VPN-1 Edge jest objęty jednoroczną gwarancją
 Urządzenie VPN-1 Edge jest produktem SofaWare Technologies, firmy będącej częścią CheckPoint i zajmującą się tworzeniem wbudowanych platform oraz innowacyjnych rozwiązań wykorzystujących technologię Check Point VPN-1 Embedded NG™.



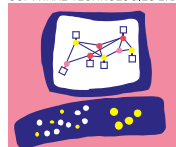
Dystrybucja w Polsce:



CLICO Sp. z o.o.
 30-063 Kraków, Al. 3-go Maja 7
 tel. (12) 632-51-66
 tel. (12) 292-75-22 ... 25
 fax (12) 632-36-98
 e-mail: checkpoint@clico.pl
www.clico.pl

CLICO Oddział Katowice
 40-555 Katowice, ul. Rolna 43
 tel. (32) 203-92-35
 tel. (32) 609-80-50
 tel. (32) 609-80-51
 fax (32) 203-92-24

Check Point
 SOFTWARE TECHNOLOGIES LTD.



We Secure the Internet.

©2003 Check Point Software Technologies Ltd.

Wszystkie prawa zastrzeżone. Check Point, logo firmy Check Point, ClusterXL, ConnectControl, FireWall-1, FireWall-1 GX, FireWall-1 SecureServer, FireWall-1 SmallOffice, FireWall-1 VSX, FireWall-1 XL, FloodGate-1, INSPECT, INSPECTXL, IQ Engine, Open Security Extension, OPSEC, Provider-1, SecureKnowledge, SecurePlatform, SecureXL, SiteManager-1, SmartCenter, SmartCenter Pro, SmartDashboard, SmartDefense, SmartLSM, SmartMap, SmartUpdate, SmartView, SmartView Monitor, SmartView Reporter, SmartView Status, SmartView Tracker, SVN, UAM, User-to-Address Mapping, UserAuthority, VPN-1, VPN-1 Accelerator Gard, VPN-1 Net, VPN-1 Pro, VPN-1 SecureClient, VPN-1 SecuRemote, VPN-1 SecureServer, VPN-1 SmallOffice, oraz VPN-1 VSX są znakami handlowymi lub zastrzeżonymi znakami handlowymi firmy Check Point Software Technologies Ltd. oraz jej filii. Wszystkie inne nazwy produktów użyte w tym dokumencie są znakami handlowymi lub zastrzeżonymi znakami handlowymi ich prawowitych właścicieli. Produkty opisane w niniejszym dokumencie są chronione przez Patenty USA nr 5 606 668 i 5 835 726 oraz mogą być chronione przez inne patenty USA, patenty innych krajów lub inne aplikacje.

© 2003 CLICO Sp. z o.o. (polska wersja językowa). CLICO i CLICO logo są zarejestrowanymi znakami towarowymi CLICO Sp. z o.o.