

**300**

CSO będzie tej  
nocy spać  
spokojnie

## SecureChange™ Workflow

Zarządzanie cyklem życia zmian polityki  
bezpieczeństwa

**tufin** Making Security Manageable



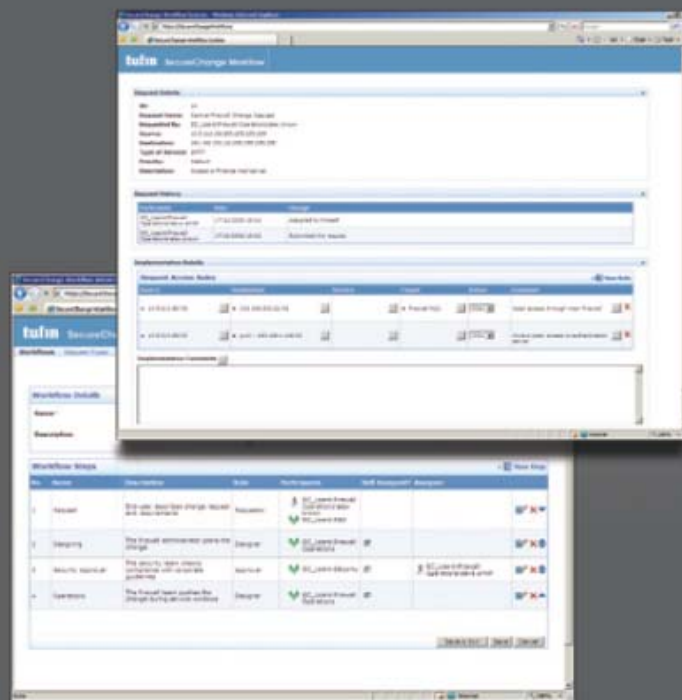
## SecureChange Workflow Zarządzanie cyklem życia zmian polityki bezpieczeństwa

Bezpieczeństwo sieciowe ma kluczowe znaczenie dla procesów biznesowych. Aby osiągnąć wysoką wydajność operacyjną, zautomatyzować wykonywanie powtarzalnych zadań oraz wyegzekwować zgodność z korporacyjnymi oraz przemysłowymi standardami, organizacje potrzebują bardziej zaawansowanych procesów automatyzacji zmian procedur bezpieczeństwa.

Implementacja złożonych polityk bezpieczeństwa korporacyjnego w infrastrukturach składających się z tysięcy komponentów to obecnie proces pochłaniający ogromne zasoby oraz generujący dużą liczbę potencjalnych błędów. Personel bezpieczeństwa pilnie potrzebuje rozwiązania, które będzie w stanie zautomatyzować zarządzanie zmianami polityk bezpieczeństwa, aby zapewnić zgodność z regulacjami i jednocześnie poprawić wydajność.

Tufin SecureChange Workflow to unikalne rozwiązanie zarządzające zmianami specjalnie opracowane z myślą o żądaniach wprowadzenia zmian polityki bezpieczeństwa. Zarządza ono pełnym cyklem życiowym takiego żądania, począwszy od jego zgłoszenia poprzez projektowanie, analizę ryzyka oraz zatwierdzenie zgłoszonych zmian, po implementację i audytowanie.

SecureChange Workflow proaktywnie egzekwuje polityki bezpieczeństwa i zapewnia aktywną analizę ryzyka, przeciwdziałając tym samym potencjalnym zagrożeniom. Wszystkie zmiany weryfikowane są pod kątem ich zgodności z konfigurowalnymi wytycznymi korporacyjnego bezpieczeństwa, jak również z zalecanymi praktykami biznesowymi oraz regulacjami prawnymi. W czasie trwania całego procesu SecureChange Workflow prowadzi kompletny audyt. Współpracując z istniejącymi zasobami IT, SecureChange Workflow przynosi korzyści płynące z automatyzacji procesów IT do sektora operacji bezpieczeństwa.



### Kluczowe właściwości

#### Automatyzacja wprowadzania zmian polityki bezpieczeństwa

Automatyczne przetwarzanie żądań zmiany polityki bezpieczeństwa, które upraszcza użytkowanie oraz zwiększa wydajność administratorów bezpieczeństwa.

#### Zapobiegawcza analiza ryzyka

Kompleksowa analiza ryzyka służąca identyfikowaniu potencjalnych zagrożeń oraz zapewnieniu zgodności z organizacyjnymi standardami bezpieczeństwa.

#### Zarządzanie procesami bezpieczeństwa

Planowanie i definiowanie polityk bezpieczeństwa w organizacji służące zarządzaniu ryzykami oraz zapewnieniu ciągłości procesów biznesowych.

#### Podział zadań

Obsługa wielu ról w procesie zmiany polityki bezpieczeństwa, która pozwala spełnić najbardziej surowe wymogi zgodności oraz standardy biznesowe.

#### Predefiniowane szablony procesów biznesowych

Gotowe szablony dla najczęściej zlecanych zmian.

#### Kompleksowy edytor szablonów zmian

Szablony mogą być w prosty sposób konfigurowane, aby sprostać wymaganiom każdej organizacji.

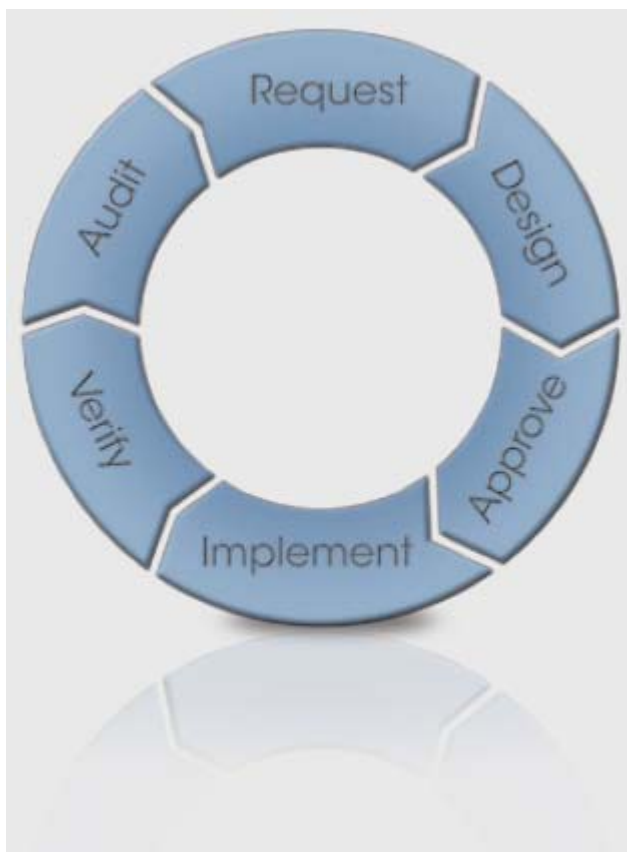
### Korzyści

- ulepszenie automatyzacji IT oraz zarządzania,
- stworzenie procedur aktywnego zarządzania ryzykiem,
- zapewnienie ciągłości oraz pełnej dostępności procesów biznesowych,
- egzekwowanie korporacyjnych oraz regulowanych prawnie polityk bezpieczeństwa,
- zwiększenie wydajności operacyjnej,
- ograniczenie kosztów operacyjnych oraz pełne wykorzystanie dostępnych zasobów.

## Kompleksowe rozwiązanie zarządzania zmianami

SecureChange Workflow automatyzuje proces wprowadzania zmian w procedurach bezpieczeństwa, gwarantując że każdy udziałowiec danej organizacji posiada wystarczające narzędzia oraz zasoby informacyjne, aby podejmować właściwe decyzje.

### Cykl życiowy zmiany polityki bezpieczeństwa



**Żądanie (Request):** Użytkownicy zlecają wprowadzenie zmiany przy użyciu prostych, konfigurowalnych formularzy.

**Projektowanie (Design):** Administratorzy przekładają polecenie użytkownika na zbiór technicznych wymogów.

**Zatwierdzenie (Approve):** Osoby akredytowane przeglądają raporty analizy ryzyka, aby stwierdzić czy dana zmiana jest zgodna z założeniami bezpieczeństwa.

**Implementacja (Implement):** Administratorzy wprowadzają zatwierdzone zmiany, korzystając ze standardowych narzędzi zarządzania pochodzących od dostawców.

**Weryfikacja (Verify):** Proces automatycznej weryfikacji, który sprawdza czy zmiany przeprowadzone zostały w pełnej zgodzie z zatwierdzonymi wytycznymi.

**Kontrola (Audit):** Zespoły zarządzania ryzykiem analizują związane z nim raporty, aby upewnić się, że zgodność ze standardami i regulacjami korporacyjnymi nie została naruszona

### Specyfikacja

Rozwiązanie SecureChange Workflow dostępne jest w trzech postaciach:

- urządzenie Tufin Serii T,
- oprogramowanie,
- urządzenie wirtualne.

Dystrybucja w Polsce:



CLICO Sp. z o.o.  
Budynek CC Oleandry  
30-063 Kraków, ul. Oleandry 2  
tel. 012 378-37-00  
tel. 012 632-51-66  
tel. 012 292-75-22 ... 24  
fax 012 632-36-98  
e-mail: [sales@clico.pl](mailto:sales@clico.pl)  
[www.clico.pl](http://www.clico.pl)

CLICO Oddział Katowice  
40-568 Katowice, ul. Ligocka 103  
tel. 032 444-65-11  
tel. 032 203-92-35  
tel. 32 609-80-50...51  
fax 032 203-97-93  
e-mail: [katowice@clico.pl](mailto:katowice@clico.pl)

CLICO Oddział Warszawa  
Budynek Centrum Milenium  
03-738 Warszawa, ul. Kijowska 1  
tel. 022 201-06-88  
tel. 022 518-02-70...75  
fax 022 518-02-73  
e-mail: [warszawa@clico.pl](mailto:warszawa@clico.pl)

© 2009 CLICO Sp. z o.o. (polska wersja językowa). CLICO i CLICO logo są zarejestrowanymi znakami towarowymi CLICO Sp. z o.o.



Check Point OPSEC certified for VPN-1/FireWall-1 and Provider-1