

Digi CM™

Console Server

Digi CM oferuje bezpieczne i niezawodne funkcje zarządzania typu „in-„ lub „out-of-band” dla serwerów, ruterów, przełączników, firewalli oraz innych urządzeń sieciowych.



Ogólny zarys produktu

Digi CM zapewnia bezpieczny dostęp do jakiegokolwiek urządzenia sieciowego, nawet podczas awarii sieci. Użytkownicy mogą monitorować i kontrolować swoje urządzenia z jakiegokolwiek lokalizacji poprzez takie kanały łączności jak sieć TCP/IP przedsiębiorstwa, Internet lub modem dial-up. To proste w obsłudze urządzenie jest idealnym rozwiązaniem zarządzającym serwerami, ruterami, przełącznikami lub jakimikolwiek innymi urządzeniami sieciowymi korzystającymi z portu szeregowego.

Technologia Automatic Device Recognition automatycznie konfiguruje przyłączone urządzenia oraz umieszcza na stronie tytułowej informacje na ich temat. Funkcja ta monitoruje porty i wysyła alarmy informujące o odłączeniu lub awarii danego urządzenia.

Funkcja Remote Ports pozwala oszczędnie zarządzać maksymalnie 48 dodatkowymi urządzeniami zdalnymi za pomocą pojedynczego interfejsu. Dodatkowe urządzenia mogą być kontrolowane za pomocą Digi CM z wykorzystaniem pomocniczych urządzeń lub serwera terminali, jak również z poziomu sieci.

W połączeniu z Digi Remote Power Manager, Digi CM tworzy kompleksowy system zarządzania infrastrukturą. Użytkownicy mają możliwość zdalnego włączania lub wyłączania podłączonych urządzeń, restartowania serwerów, uzyskiwania powiadomień dotyczących zmian w zużyciu mocy, odczytywania temperatury, restartowania systemu i innych.

Powiązane produkty

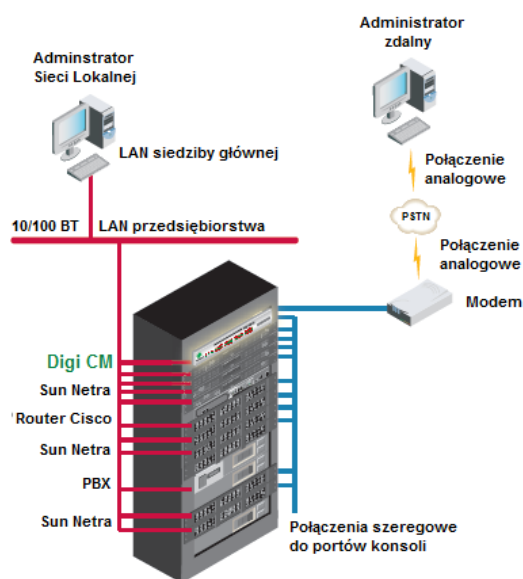


Digi Passport®



Digi Remote Power Manager

Schemat zastosowania



Właściwości/korzyści

- Kompatybilność z systemami Sun, Cisco, IBM, HP, UNIX®, Linux® oraz Microsoft Windows Server 2003
- TACACS+, RADIUS, LDAP, Kerberos, lokalna baza danych użytkownika zapewnia scentralizowane zarządzanie
- SSH v2 zapewnia bezpieczny dostęp
- Bezpieczne mechanizmy klastrowania umożliwiają dostęp do wielu serwerów za pomocą pojedynczego adresu IP
- Stosowanie buforowania oraz rejestrowanie logów dla portu w celu ułatwienia rozwiązywania ewentualnych problemów
- Okablowanie CAT5 (kabel prosty) zapewniające łatwe i szybkie podłączenie do serwera
- Gniazdo kart PC zwiększające zasoby pamięci flash lub udostępniające dodatkowe połączenia Ethernet/modemowe
- Alarmy poprzez email/pager oraz pułapki SNMP



Platforma		Digi CM™ 8	Digi CM™ 16/32	Digi CM™ 48
Właściwości				
Uwierzytelnianie	TACACS+, RADIUS, LDAP, Kerberos, lokalna baza danych użytkownika			
Bezpieczeństwo	SSHv2 dla serwera i klienta, SSL, filtrowanie IP, Gromadzenie danych poprzez buforowanie portu			
Zarządzanie	Wiersz linii poleceń, Web (HTTP/HTTPS), SNMP, wielopoziomowe menu, alarmy oraz trigery portu			
Systemy operacyjne	Wbudowany Linux (Dystrybucja Hard Hat)			
Połączenia	Standardowe okablowanie CAT5 dla portów szeregowych RJ-45			
Dostęp do portów	Telnet/SSH z menu, Reverse Telnet/SSH, HTTP/HTTPS, wielu użytkowników dla pojedynczego portu, symultaniczne sesje SSH na wszystkich portach, adresy IP dla każdego portu			
Obsługiwane karty PC	Karta pamięci CompactFlash, karta Wireless LAN (802.11b), karta Ethernet LAN, karta modemowa PSTN/CDMA			
Montaż w racku	Zestaw montażu w racku 19" dołączany do modeli z 16/32/48 portami. Możliwość zamówienia opcjonalnego zestawu montażu w racku (76000705) dla modelu z 8 portami			
Pamięć	64 MB SDRAM, 8 MB Flash 256 MB SDRAM, 16 MB Flash			
Wymiary (DŁ. x SZER. x GŁĘB.)	24.10cm x 15.90cm x 3.20cm (9.50 in x 6.25 in x 1.25 in)	43.20cm x 21.60cm x 4.50cm (17.00 in x 8.50 in x 1.75 in)	44.50cm x 25.40cm x 4.50cm (17.50 in x 10.00 in x 1.75 in)	
Waga	1.10 kg (2.50 lb)	2.60 kg (5.80 lb)	2.90 kg (6.40 lb)	
Interfejsy				
Porty szeregowo	8 RJ-45 RS-232	16 lub 32 RJ-45 RS-232	48 RJ-45 RS-232	
Porty konsoli	1 RJ-45 RS-232			
Porty Ethernet	1 RJ-45 10/100Base-T			
Gniazdo kart PC	Jedno gniazdo PCMCIA 16-bit			
Wymogi zasilania				
Źródło zasilania	Zewnętrzne 100-240VAC, 50/60 Hz, 12 W maks., stand. 6 W	Zewnętrzne 100-240VAC, 50/60 Hz, 40 W maks., stand. 12 W		
MTBF dla systemu zasilania	11 lat			
Parametry środowiskowe				
Temperatura pracy	5° C do 50° C (41° F do 122° F)			
Temperatura przechowywania	-30° C do 60° C (-20° F to 140° F)			
Zgodność z normami				
Bezpieczeństwo	UL1950, EN60950			
Emisja szkodliwych substancji/Odporność	CE, FCC Part 15 (Class A), EN55024, EN55022 (Class A)			



PIN SIGNAL	
1	CTS
2	DSR
3	RxD
4	SAFETY GND
5	DCD
6	TxD
7	DTR
8	RTS



Dystrybucja w Polsce:



CLICO Sp. z o.o.
Budynek CC Oleandry
30-063 Kraków, ul. Oleandry 2
tel. 012 378-37-00
tel. 012 632-51-66
tel. 012 292-75-22 ... 24
fax 012 632-36-98
e-mail: sales@clico.pl
www.clico.pl

Oddział Katowice
40-568 Katowice, ul. Ligocka 103
tel. 032 444-65-11
tel. 032 203-92-35
tel. 32 609-80-50...51
fax 032 203-97-93
e-mail: katowice@clico.pl

Oddział Warszawa
Budynek Centrum Milenium
03-738 Warszawa, ul. Kijowska 1
tel. 022 201-06-88
tel. 022 518-02-70...75
fax 022 518-02-73
e-mail: warszawa@clico.pl CLICO